



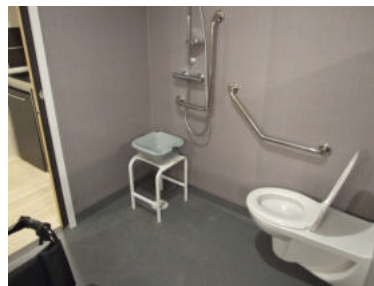
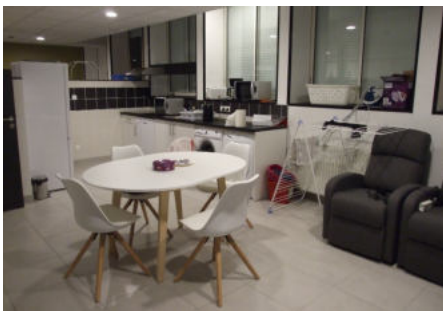
Bac Pro Accompagnement, Soins et Services à la Personne

CONTEXTE PROFESSIONNEL

Domaine d'intervention

Le titulaire du bac pro ASSP exerce ses activités auprès de l'enfant, de l'adolescent, de la personne adulte ou âgée, de la personne en situation de handicap, au sein d'établissements sanitaires et médicosociaux ou auprès de services de soins ou d'aide à domicile, dans le souci constant de la bienveillance de la personne, en respectant les règles déontologiques et en adoptant une posture professionnelle adaptée et une attitude réflexive sur ses pratiques professionnelles:

- **pôle 1:** accompagnement de la personne avec une approche globale et individualisée
- **pôle 2:** intervention auprès de la personne dans les soins d'hygiène, de confort et de sécurité, dans les activités de la vie quotidienne
- **pôle 3:** travail et communication en équipe pluriprofessionnelle
- **pôle 4:** réalisation d'actions d'éducation à la santé pour un public ciblé, dans un contexte donné



Emplois concernés

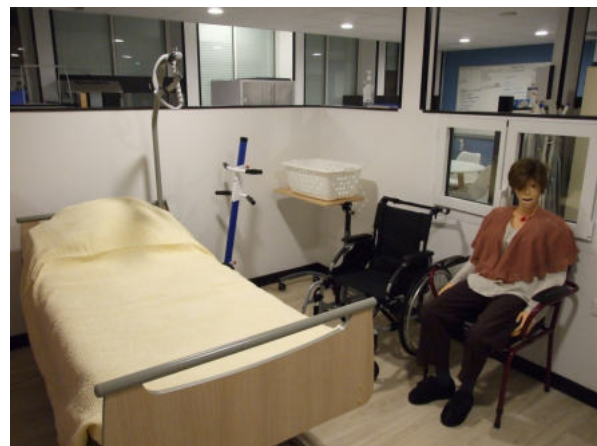
Le bac pro ASSP donne accès à une diversité d'emplois:

- assistant ou assistante de soins
- accompagnant ou accompagnante de personnes fragilisées, de personnes en situation de handicap
- coordinateur ou coordinatrice d'une équipe de nettoyage en milieu sanitaire ou médicosocial
- maître ou maîtresse de maison, gouvernant ou gouvernante
- responsable d'hébergement
- responsable de petites unités en domicile collectif
- intervenant ou intervenante en structures d'accueil de la petite enfance
- accompagnant ou accompagnante de personnes en situation de handicap, de dépendance
- assistant ou assistante de responsable de secteur
- accueillant familial ou accueillante familiale
- assistant ou assistante en soins et en santé communautaire



LA FORMATION

<u>Contenu de formation</u>	2 ^{de}	1 ^{ère}	T ^{ale}
Enseignements professionnels	11h	9.5h	10h
EP et Français en co-intervention	1h	1h	0.5h
EP et Math-sciences en co-intervention	1h	0.5h	0.5h
Réalisation d'un chef d'oeuvre		2h	2h
PSE	1h	1h	1h
Economie-gestion	1h	1h	1h
Français, Histoire-Géographie, EMC	3.5h	3h	3h
Mathématiques	1.5h	2h	1.5h
Langue vivante : Anglais	2h	2h	2h
Physique-chimie	1.5h	1.5h	1.5h
Arts appliqués et culture artistique	1h	1h	1h
EPS	2.5h	2.5h	2.5h
Consolidation, accompagnement personnalisé et accompagnement au choix d'orientation	3h	3h	3.5h



<u>Période de Formation en Milieu Professionnel (PFMP)</u>	6 (3+3) semaines	8 (4+4) semaines	8 (4+4) semaines
--	------------------	------------------	------------------

APRES LE Bac Pro ASSP

Vie active

Le Bac Pro ASSP débouche sur la vie active sur des emplois de soins et de services à la personne en milieux familial et collectif.

Poursuite d'études

- ⇒ BTS du secteur médico-social
- ⇒ Ecole aide soignant
- ⇒ Ecole d'infirmier(e)
- ⇒ Ecole d'auxiliaire de puériculture
- ⇒ Préparation au titre professionnel d'agent thermal

Et pourquoi pas l'apprentissage en terminale ?

En classe de terminale, il est possible d'opter pour l'apprentissage puisque le lycée propose la mixité. Cela signifie aussi qu'en cas de difficulté en apprentissage et de rupture de contrat, il est possible de préparer l'examen en revenant sous statut scolaire.

Lycée Jean Hyppolite

Lycée des Métiers de la Santé et du Social

JONZAC

05.46.86.56.00
ce.0170135e@ac-poitiers.fr



<https://www.lycee-jeanhyppolite.fr>

Pour tous renseignements complémentaires :